



FENDT

CARAVAN

APERIO • BIANCO • TENDENZA • DIAMANT

2025

DON FC 2025
www.fendt-caravan.com

www.fendt-caravan.com

FENDT

CARAVAN

LA QUALITÀ NON È UNA
COINCIDENZA

INDICE

- 04 **APERO**
Sperimentate lo stile di vita alla moda
- 16 **BIANCO**
Benessere in un'ampia scelta
- 30 **TENDENZA**
Stile moderno in movimento
- 42 **DIAMANT**
Unica sotto tutti gli aspetti
- 54 Design esterno
- 58 Dotazioni di serie degli esterni
- 60 Panoramica dei letti
- 62 La qualità eccellente
- 72 Dimensioni e pesi di tutte le serie
- 75 Legenda



Comodi e ben equipaggiati, i caravanisti Fendt si sentono a casa ovunque

APERRO

Sperimentate lo stile di vita alla moda



APERRO



APERRO

Sperimentate lo stile di vita alla moda



465 SFB / Ibiza



515 SG / Pino

08

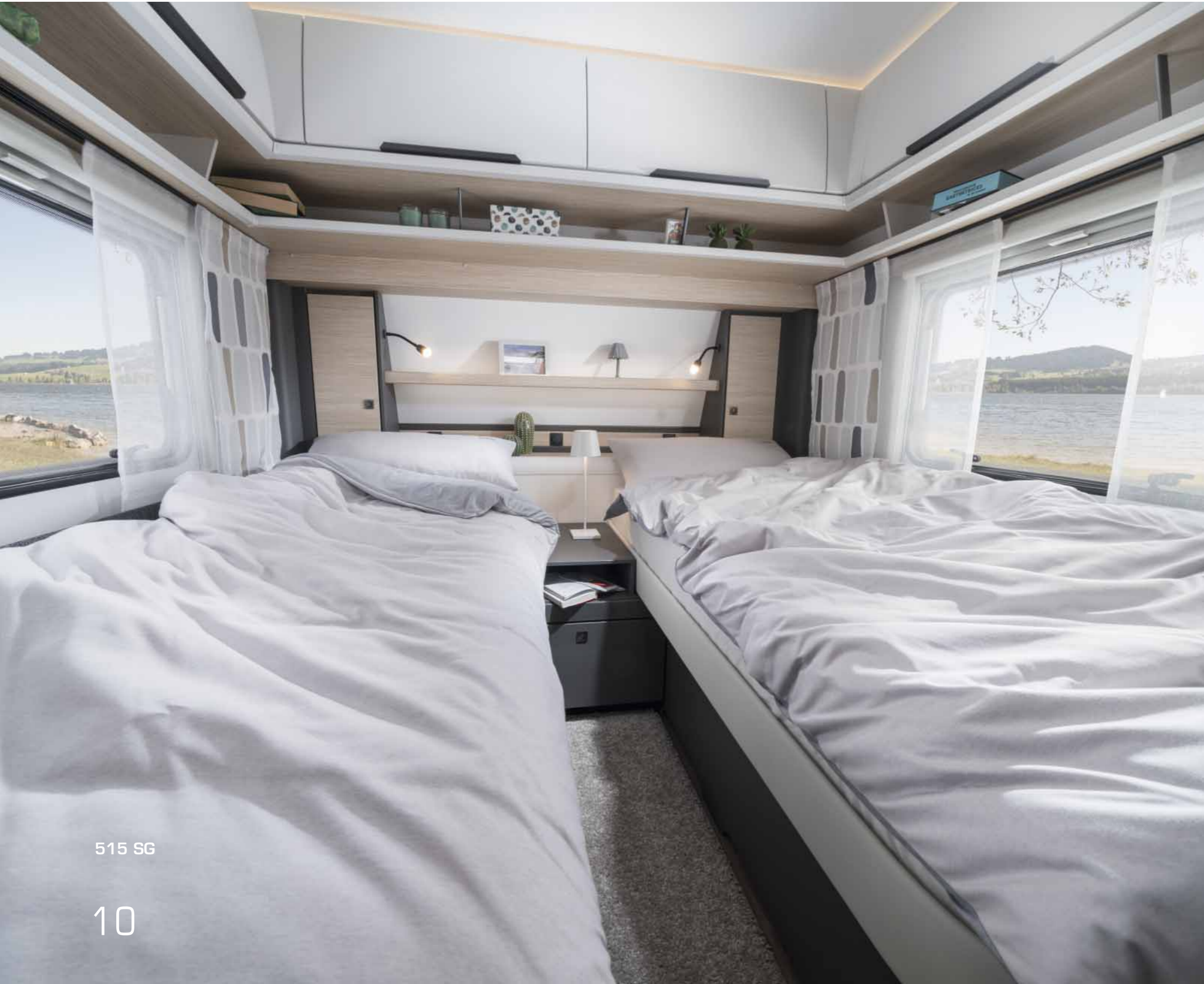


465 SFB / Ibiza

09

APERRO

Sperimentate lo stile di vita alla moda



515 SG

10



465 SFB



465 SFB

11

Dotazioni di serie Apero

Zona giorno/zona notte

- Mobili in "arredamento Norfolk"
- Varianti di tappezzeria "Ibiza" o "Pino"
- Illuminazione a LED
- Luci a soffitto (12 V/LED) con 1 circuito
- Porte a soffietto
- Guardaroba nella zona notte *
- Tavolo sollevabile con leva di bloccaggio nella dinette a U *
- Illuminazione indiretta (LED)
- Reti a doghe con giunti elastici completamente flessibili e rigidità regolabile (letti singoli e matrimoniali)
- Luci di lettura (12V) nella dinette a U *
- Luci di lettura (12 V) nella zona notte
- Liftomat (letti singoli e matrimoniali)
- Materassi: a molle (letti singoli e matrimoniali)
- Oblò MINI/MIDI (Dometic) con manovella, ventilazione meccanica, oscurante plissettato e zanzariera integrati
- Cuscino schienale dalla forma ergonomica
- Cuscino sedile ad alta densità
- Scomparti ventilati e con illuminazione indiretta a soffitto (LED)
- Tappetino all'ingresso con scritta Fendt Caravan
- Pavimento in materiale vinilico, resistente, di facile manutenzione
- Schienali invernali

Cucina/bagno

- Cestino portarifiuti integrato nella porta d'ingresso
- Illuminazione del piano di lavoro (LED)
- Illuminazione bagno (LED/12 V)
- Inserti per posate con superficie soft-touch
- Box doccia *
- Portasciugamani/gancio appendiabiti e porta carta igienica *
- Fornello (3 fuochi) con dispositivo di sicurezza, accensione automatica, griglia di cottura smaltata opaca, coperchio in vetro e lavello separato in acciaio inossidabile con coperchio in vetro
- Comodi oscuranti plissettati alla finestra della cucina
- Cucine con grandi cassettei *
- Frigorifero ad assorbimento (98 lt, con congelatore), apribile da entrambi i lati, con illuminazione interna *
- Frigorifero ad assorbimento Slim-tower (133 lt, con congelatore), apribile da entrambi i lati, con illuminazione interna *
- Miscelatore in cucina
- Bagno centrale * con grandi mobiletti pensili, mensole spaziose sotto al lavandino e specchio illuminato
- Armadietto a specchio nel bagno *
- Toilette a cassetta con indicatore di livello a diodi e serbatoio di raccolta (asportabile e con rotelle) *
- Scomparti cucina con cerniere soft-close
- Lavandino color bianco con mensole, armadietto bagno e specchio illuminato
- Finestra bagno a compasso in vetro opalino con oscurante e zanzariera

Acqua

- Serbatoio mobile delle acque reflue (24 l)
- Acqua potabile (serbatoio fisso 10^{dl}/25^{el} litri) con riempimento esterno *
- Acqua potabile (serbatoio fisso 10^{dl}/45^{el} litri) con riempimento esterno *
- Indicatore livello acqua potabile
- Boiler acqua calda Truma-Therme 230 V con piletta di miscelazione

Multimedia

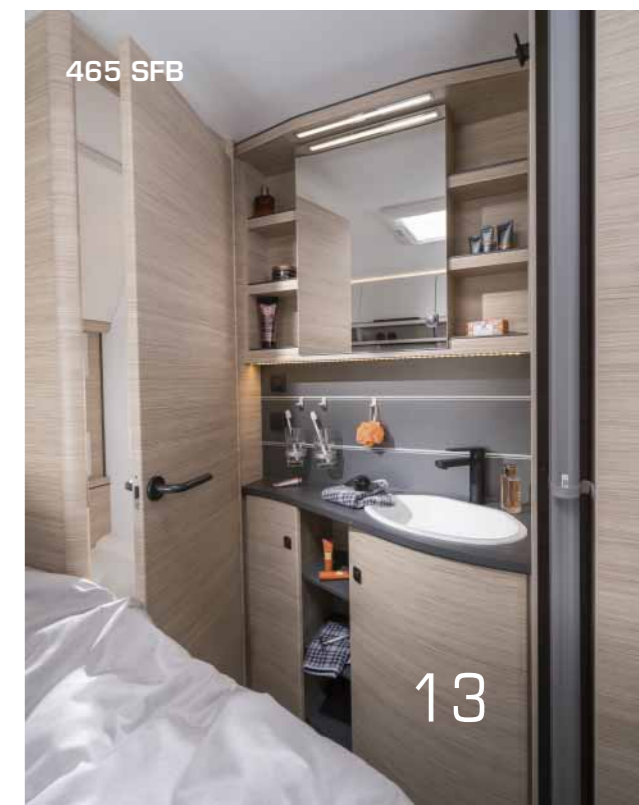
- Cablaggio TV (presa 230 V)

Tecnologia/riscaldamento/climatizzazione

- Riscaldamento a gas Truma S 3004 e S 5004 con accensione automatica *
- Rilevatore di fumo
- Interruttori nelle porte di ingresso per luci a soffitto e luce esterna
- Alimentazione elettrica di commutazione 350 W
- Scatola fusibili (230V) con interruttore di sicurezza (salvavita)
- Faretto/i (LED/12V)
- Prese 230 V
- Doppia presa/e USB-C
- Impianto aria calda con ventola (1 x 12 V) *
- Impianto aria calda con ventola (2 x 12 V) *

* a seconda del modello

Legenda simboli vedere pagina 75





465 SFB

Lunghezza totale cm	703
Larghezza totale cm	232
Posti letto	4
Massa massima tecn. amm. kg	1450 / 1500 ^{h) g)}
Massa in ordine di marcia kg ^{c)}	1271



465 TG

Lunghezza totale cm	703
Larghezza totale cm	232
Posti letto	4
Massa massima tecn. amm. kg	1450 / 1500 ^{h) g)}
Massa in ordine di marcia kg ^{c)}	1280



495 SFB

Lunghezza totale cm	722
Larghezza totale cm	232
Posti letto	4
Massa massima tecn. amm. kg	1550 / 1600 ^{h) g)}
Massa in ordine di marcia kg ^{c)}	1354



495 SG

Lunghezza totale cm	722
Larghezza totale cm	232
Posti letto	4
Massa massima tecn. amm. kg	1550 / 1600 ^{h) g)}
Massa in ordine di marcia kg ^{c)}	1353



495 SKM

Lunghezza totale cm	722
Larghezza totale cm	232
Posti letto	5
Massa massima tecn. amm. kg	1550 / 1600 ^{h) g)}
Massa in ordine di marcia kg ^{c)}	1366



515 SG

Lunghezza totale cm	751
Larghezza totale cm	232
Posti letto	4
Massa massima tecn. amm. kg	1600 / 1700 ^{h) g)}
Massa in ordine di marcia kg ^{c)}	1395



560 SKM

Lunghezza totale cm	772
Larghezza totale cm	250
Posti letto	5
Massa massima tecn. amm. kg	1700 ^{g)}
Massa in ordine di marcia kg ^{c)}	1479



Scansiona il codice QR
e comparirà un video su Apero

Dimensioni e pesi di tutte le serie e modelli da pagina 72
Legenda simboli a pagina 75

BIANCO

Benessere in un'ampia scelta



BIANCO



BIANCO

Benessere in un'ampia scelta



ACTIV 550 SKM / Almeria



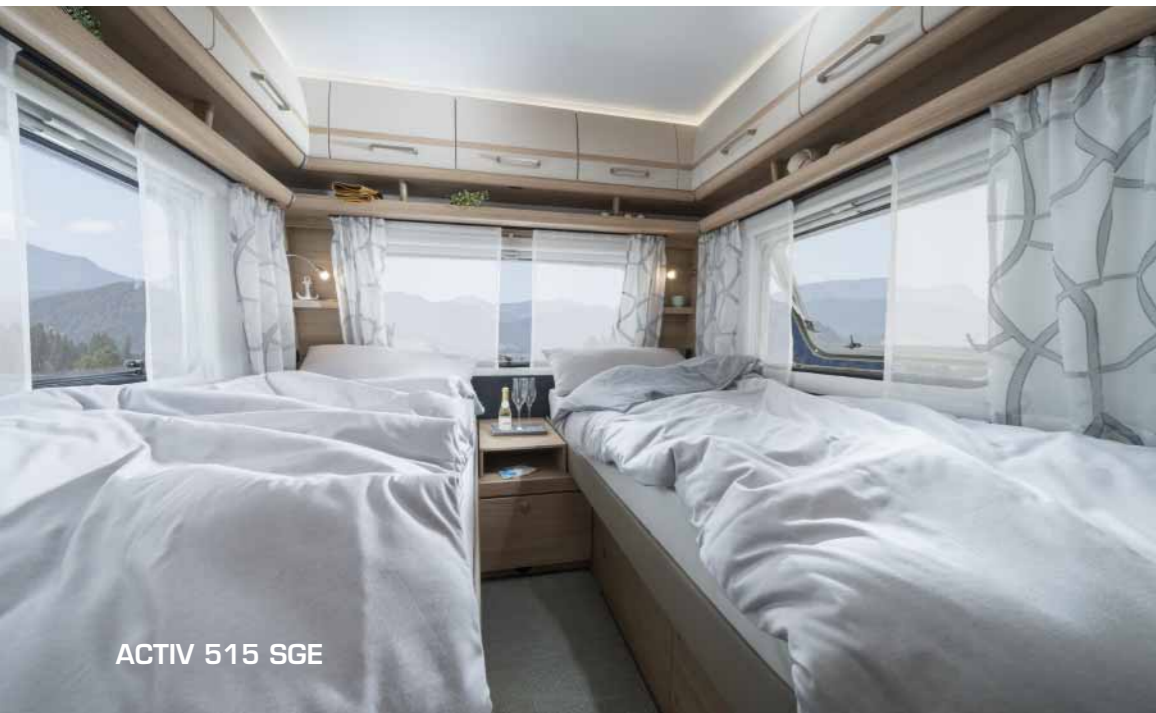
ACTIV 550 SKM / Almeria



ACTIV 515 SGE / Pula

BIANCO

Benessere in un'ampia scelta



ACTIV 515 SGE



ACTIV 550 SKM



ACTIV 550 SKM

Dotazioni di serie Bianco

Zona giorno/zona notte

- Mobili in "Arredamento Tiberino"
- Varianti di tappezzeria "Almeria" o "Pula"
- Illuminazione a LED
- Luci a soffitto (12 V/LED) con 2 circuiti
- Porte a soffitto *
- Guardaroba nella zona notte *
- Tavolo sollevabile con leva di bloccaggio nella dinette a U *
- Illuminazione indiretta (LED)
- Reti a doghe con giunti elastici completamente flessibili e rigidità regolabile (letti singoli e matrimoniali)
- Faretto/i di lettura (12V) nella dinette a U *
- Faretto/i da lettura (12 V) nella zona notte
- Liftomat (letti singoli e matrimoniali) **
- Materassi: a molle (letti singoli e matrimoniali) **
- Oblò MINI/MIDI (Dometic) con manovella, ventilazione meccanica, oscurante plissettato e zanzariera integrati *
- Cuscino schienale dalla forma ergonomica
- Cuscino sedile ad alta densità
- Scomparti ventilati e con illuminazione indiretta a soffitto (LED)
- Zerbino all'ingresso con scritta Fendt Caravan
- Pavimento in materiale vinilico, resistente, di facile manutenzione
- Schienali invernali

Cucina/bagno

- Cestino portarifiuti integrato nella porta d'ingresso *
- Illuminazione del piano di lavoro (LED)
- Illuminazione bagno (LED/12 V)
- Inserti posate con superficie soft-touch
- Box doccia *
- Portasciugamani/gancio appendiabiti e porta carta igienica *
- Fornello (3 fuochi) con dispositivo di sicurezza, accensione automatica, griglia di cottura smaltata opaca, coperchio in vetro e lavello separato in acciaio inossidabile con coperchio in vetro
- Comodi oscuranti plissettati alla finestra della cucina *
- Cucine con grandi cassettei *
- Frigorifero ad assorbimento (98 lt, con congelatore), apribile da entrambi i lati, con illuminazione interna *
- Frigorifero ad assorbimento Slim-tower (133 lt, con congelatore), apribile da entrambi i lati, con illuminazione interna *
- Piletta di miscelazione in ottone
- Bagno centrale * con grandi mobiletti pensili, mensole spaziose sotto al lavandino e specchio illuminato
- Armadietto a specchio nel bagno *
- Lavello, acciaio inossidabile con coperchio in vetro
- Toilette a cassetta con indicatore di livello a diodi e serbatoio di raccolta (asportabile e con rotelle) *
- Scomparti cucina con cerniere soft-close
- Lavandino color bianco con mensole, armadietto bagno e specchio illuminato
- Finestra bagno a compasso in vetro opalino con oscurante e zanzariera

Acqua

- Serbatoio mobile delle acque reflue (24 l)
- Acqua potabile (serbatoio fisso 10^d/25^e litri) con riempimento esterno *
- Acqua potabile (serbatoio fisso 10^d/45^e litri) con riempimento esterno *
- Indicatore livello acqua potabile
- Boiler acqua calda Truma-Therme 230 V con piletta di miscelazione *

Multimedia

- Cablaggio TV (presa 230 V)

Tecnologia/riscaldamento/climatizzazione

- Riscaldamento a gas Truma S 3004 o S 5004 con accensione automatica (Bianco Selection) *
- Rilevatore di fumo
- Interruttori nelle porte di ingresso per luci a soffitto e luce esterna
- Alimentazione elettrica di commutazione 350 W
- Scatola fusibili (230V) con interruttore di sicurezza (salvavita)
- Faretto/i (LED/12V)
- Prese 230 V
- Doppia presa/e USB-C
- Impianto aria calda con ventola (1 x 12 V) (Bianco Selection)

Ulteriori dotazioni di serie per BIANCO ACTIV

- Riscaldamento a gas Combi 4 * o Combi 6 * con l'unità di controllo digitale CP plus con distribuzione dell'aria di ricircolo e boiler per l'acqua integrato (volume 10 l)
- Sgabello in feltro grigio chiaro (Sedus) *
- Funzione di carico trasversale (con letti separati) *
- Aumento della capacità di carico con telaio rinforzato

* a seconda del modello ** non Bianco Activ 515 SKF
Legenda simboli vedere pagina 75

BIANCO

Benessere in un'ampia scelta



ACTIV 550 SKM



ACTIV 515 SGE



ACTIV 515 SGE



ACTIV 550 SKM

SELECTION



465 SFB

Lunghezza totale cm	703
Larghezza totale cm	232
Posti letto	4
Massa massima tecn. amm. kg	1450 / 1500 ^{h) g)}
Massa in ordine di marcia kg ^{c)}	1299



465 TG

Lunghezza totale cm	703
Larghezza totale cm	232
Posti letto	4
Massa massima tecn. amm. kg	1450 / 1500 ^{h) g)}
Massa in ordine di marcia kg ^{c)}	1285



515 SG

Lunghezza totale cm	751
Larghezza totale cm	232
Posti letto	4
Massa massima tecn. amm. kg	1600 / 1700 ^{h) g)}
Massa in ordine di marcia kg ^{c)}	1425



515 SKM

Lunghezza totale cm	751
Larghezza totale cm	232
Posti letto	5
Massa massima tecn. amm. kg	1600 / 1700 ^{h) g)}
Massa in ordine di marcia kg ^{c)}	1426



550 SKM

Lunghezza totale cm	772
Larghezza totale cm	232
Posti letto	5
Massa massima tecn. amm. kg	1650 / 1700 ^{h) g)}
Massa in ordine di marcia kg ^{c)}	1440

ACTIV



390 FHS

Lunghezza totale cm	603
Larghezza totale cm	232
Posti letto	3
Massa massima tecn. amm. kg	1360 / 1500 ^{h) g)}
Massa in ordine di marcia kg ^{c)}	1166



445 SFB

Lunghezza totale cm	677
Larghezza totale cm	232
Posti letto	4
Massa massima tecn. amm. kg	1450 / 1500 ^{h) g)}
Massa in ordine di marcia kg ^{c)}	1291



465 SFH

Lunghezza totale cm	703
Larghezza totale cm	232
Posti letto	3
Massa massima tecn. amm. kg	1500 / 1600 ^{h) g)}
Massa in ordine di marcia kg ^{c)}	1355



465 SGE

Lunghezza totale cm	703
Larghezza totale cm	232
Posti letto	2
Massa massima tecn. amm. kg	1500 / 1600 ^{h) g)}
Massa in ordine di marcia kg ^{c)}	1352



Scansiona il codice QR
e comparirà un video su Bianco

Dimensioni e pesi di tutte le serie e modelli da pagina 72
Legenda simboli a pagina 75

ACTIV



Nuova piantina

495 SFE

Lunghezza totale cm	722
Larghezza totale cm	232
Posti letto	4
Massa massima tecn. amm. kg	1550 / 1600 ^{h) g)}
Massa in ordine di marcia kg ^{c)}	1368



515 SGD

Lunghezza totale cm	751
Larghezza totale cm	232
Posti letto	3
Massa massima tecn. amm. kg	1600 / 1700 ^{h) g)}
Massa in ordine di marcia kg ^{c)}	1419



515 SGE

Lunghezza totale cm	751
Larghezza totale cm	232
Posti letto	4
Massa massima tecn. amm. kg	1600 / 1700 ^{h) g)}
Massa in ordine di marcia kg ^{c)}	1421



515 SKF

Lunghezza totale cm	751
Larghezza totale cm	232
Posti letto	5
Massa massima tecn. amm. kg	1650 / 1700 ^{h) g)}
Massa in ordine di marcia kg ^{c)}	1453



550 KMG

Lunghezza totale cm	772
Larghezza totale cm	232
Posti letto	5
Massa massima tecn. amm. kg	1650 / 1700 ^{h) g)}
Massa in ordine di marcia kg ^{c)}	1481



550 SD

Lunghezza totale cm	772
Larghezza totale cm	232
Posti letto	4
Massa massima tecn. amm. kg	1650 / 1700 ^{h) g)}
Massa in ordine di marcia kg ^{c)}	1452



560 SKM

Lunghezza totale cm	772
Larghezza totale cm	250
Posti letto	5
Massa massima tecn. amm. kg	1700 ^{g)}
Massa in ordine di marcia kg ^{c)}	1523



Scansiona il codice QR
e comparirà un video su Bianco

Dimensioni e pesi di tutte le serie e modelli da pagina 72
Legenda simboli a pagina 75

TENDENZA

Stile moderno in movimento



TENDENZA



560 SFDW / Studio-Line Valencia

TENDENZA

Stile moderno in movimento



550 SG / Cannes



560 SFDW / Studio-Line Valencia

560 SFDW



TENDENZA

Stile moderno in movimento

560 SFDW



36



550 SG

37

Dotazioni di serie Tendenza

Zona giorno/zona notte

- Mobili in "arredamento Noce Marche"
- Varianti di tappezzeria "Cannes" o "Studio-Line Valencia"
- Illuminazione nell'armadio con sensore di movimento e cavo di ricarica
- Illuminazione a LED
- Luci a soffitto (12 V/LED) con 2 circuiti, dimmerabile
- Tavolo con supporto monocolonna nella dinette a U
- Porte a soffietto
- Porte con zanzariera nella zona d'ingresso
- Guardaroba nella zona notte
- Illuminazione indiretta (LED)
- Reti a doghe con giunti elastici completamente flessibili e rigidità regolabile (letti singoli e matrimoniali) *
- Faretto di lettura (12 V) nella dinette a U
- Faretto da lettura (12 V) nella zona notte
- Liftomat (letti singoli e matrimoniali)
- Materassi in lattice comfort (7 zone) (letti singoli e matrimoniali)
- Oblò MIDI (Dometic) con manovella, ventilazione meccanica, oscurante e zanzariera integrati
- Cuscino schienale dalla forma ergonomica *
- Cuscino schienale in stile lounge *
- Cuscino sedile ad alta densità
- Scomparti ventilati e con illuminazione indiretta a soffitto (LED)
- Scomparti con cerniere soft-close
- Tappetino all'ingresso con scritta Fendt Caravan
- Moquette sagomata ed estraibile
- Pavimento in materiale vinilico resistente, di facile manutenzione
- Schienali invernali

Cucina/bagno

- Cestino portarifiuti integrato nella porta d'ingresso
- Illuminazione del piano di lavoro (LED)
- Forno con grill (gas) **
- Illuminazione bagno (LED/12 V)
- Inserti posate con superficie soft-touch
- Box doccia *
- Portasciugamani/gancio appendiabiti e porta carta igienica
- Fornello con dispositivo di sicurezza e accensione automatica (3 fuochi) **
- Fornello (3 fuochi) con dispositivo di sicurezza, accensione automatica, griglia di cottura smaltato opaco, coperchio in vetro e lavello separato con coperchio in vetro *
- Comodi oscuranti plissettati alla finestra della cucina
- Cucine con ampi cassetti
- Rivestimento della parete posteriore della cucina
- Frigorifero a compressore Slim-tower (154 lt, con congelatore), apribile da entrambi i lati, con illuminazione interna *
- Frigorifero a compressore (200 lt, con congelatore), apribile da entrambi i lati, con illuminazione interna **

- Piletta di miscelazione cucina in ottone *
- Bagno centrale * con grandi mobiletti pensili, mensole spaziose sotto al lavandino e specchio illuminato
- Armadietto a specchio nel bagno *
- Lavello in acciaio con coperchio in vetro
- Toilette a cassetta con indicatore di livello a diodi e serbatoio di raccolta (asportabile e con rotelle) *
- Gavoni cucina e bagno con cerniere soft-close *
- Doppia presa USB-C in cucina
- Lavabo in acrilico sanitario con mensole, armadietto bagno e specchio illuminato *
- Lavandino in acciaio ** con mensole, armadietto bagno e specchio illuminato
- Finestra bagno a compasso in vetro opalino con oscurante e zanzariera

Acqua

- Serbatoio mobile delle acque reflue (24 l)
- Acqua potabile (serbatoio fisso 10^{dl}/25^{el} litri) con riempimento esterno *
- Acqua potabile (serbatoio fisso 10^{dl}/45^{el} litri) con riempimento esterno *
- Indicatore livello acqua potabile

Multimedia

- Cablaggio TV (presa 230 V)

Tecnologia/riscaldamento/climatizzazione

- Riscaldamento a gas Truma Combi 4 * o Combi 6 * con l'unità di controllo digitale CP plus con distribuzione dell'aria di ricircolo e boiler per l'acqua integrato (volume 10 l)
- Fendt-CaravanCONNECT con controllo tramite app
- Rilevatore di fumo
- Interruttori nelle porte di ingresso per luci a soffitto e luce esterna
- Alimentazione elettrica di commutazione 350 W
- Scatola fusibili (230V) con interruttore di sicurezza (salvavita)
- Faretto/i (LED/12V)
- Prese 230 V
- Doppia presa/e USB-C
- Riscaldamento ad acqua calda e riscaldamento a pavimento ad acqua calda (Alde) ***

* a seconda del modello ** per 650 SFD

*** per 560 SFDW

Legenda simboli vedere pagina 75

TENDENZA

Stile moderno in movimento





465 SFB

Lunghezza totale cm	703
Larghezza totale cm	232
Posti letto	4
Massa massima tecn. amm. kg	1500 ^{g)}
Massa in ordine di marcia kg ^{c)}	1294



515 SG

Lunghezza totale cm	751
Larghezza totale cm	232
Posti letto	4
Massa massima tecn. amm. kg	1650 / 1700 ^{h) g)}
Massa in ordine di marcia kg ^{c)}	1436



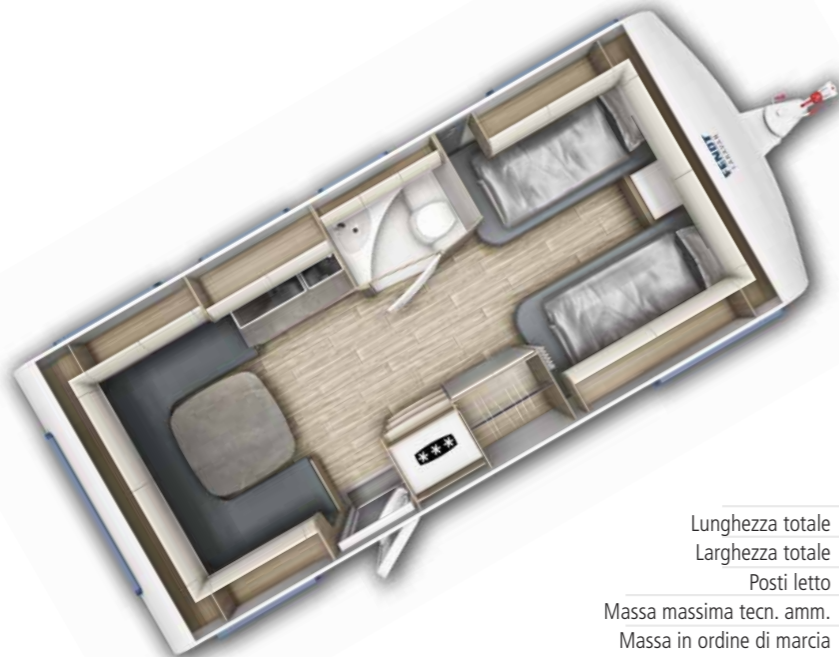
550 SG

Lunghezza totale cm	772
Larghezza totale cm	232
Posti letto	4
Massa massima tecn. amm. kg	1650 / 1700 ^{h) g)}
Massa in ordine di marcia kg ^{c)}	1466



560 SFDW

Lunghezza totale cm	772
Larghezza totale cm	250
Posti letto	4
Massa massima tecn. amm. kg	1750 / 1800 ^{h) g)}
Massa in ordine di marcia kg ^{c)}	1545



560 SG

Lunghezza totale cm	772
Larghezza totale cm	250
Posti letto	4
Massa massima tecn. amm. kg	1700 / 1800 ^{h) g)}
Massa in ordine di marcia kg ^{c)}	1533



650 SFD

Lunghezza totale cm	855
Larghezza totale cm	250
Posti letto	4
Massa massima tecn. amm. kg	2000 ^{g)}
Massa in ordine di marcia kg ^{c)}	1745



Scansiona il codice QR
e comparirà un video su Tendenzia

Dimensioni e pesi di tutte le serie e modelli da pagina 72
Legenda simboli a pagina 75

DIAMANT

Unica sotto tutti gli aspetti



DIAMANT



560 DW / Genève



650 GDW / Avila



560 DW / Genève

DIAMANT

Unica sotto tutti gli aspetti



650 GDW / Avila

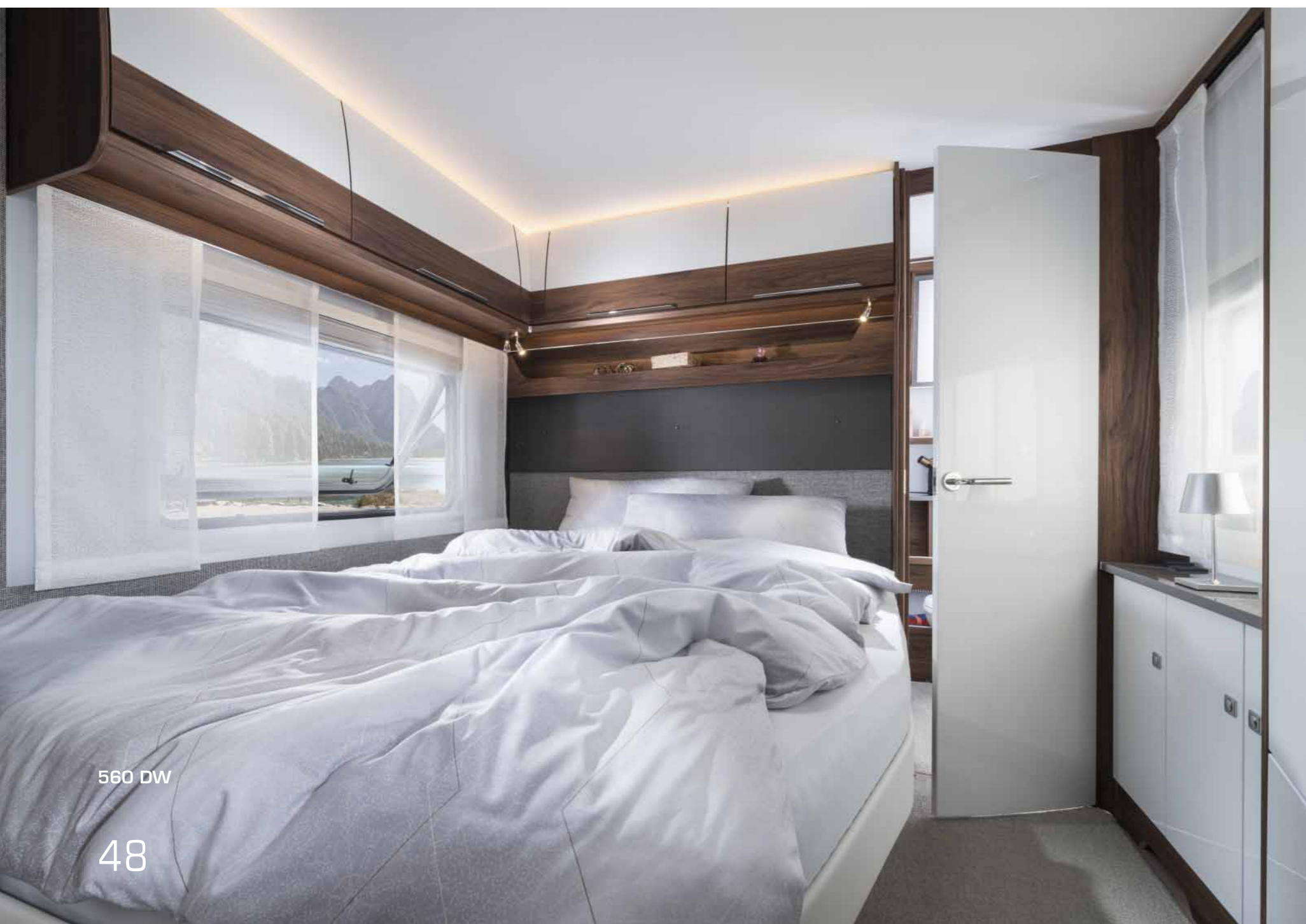
Unica sotto tutti gli aspetti



50 GDW

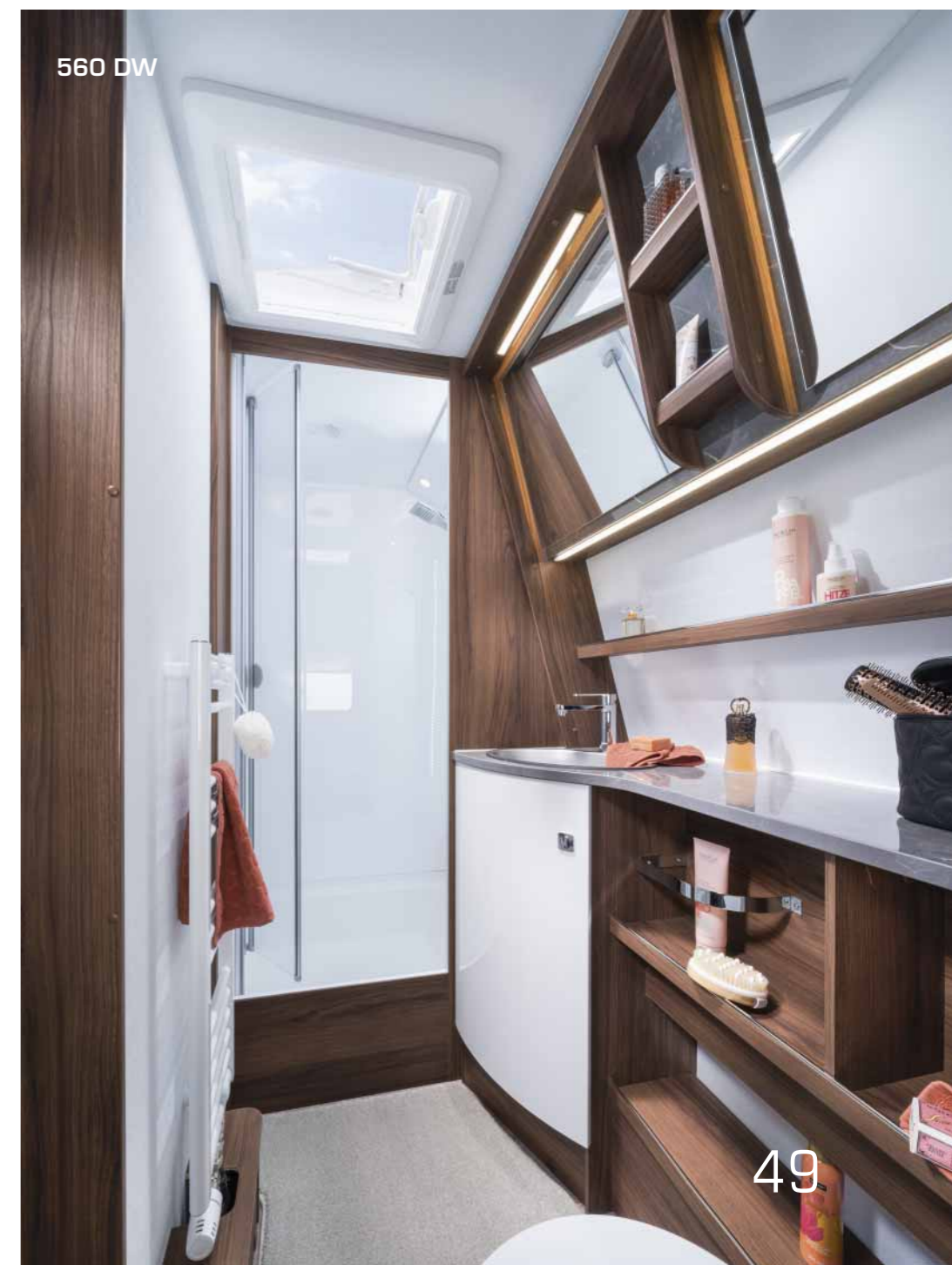


650 GDW



560 DW

48



560 DW

49

DIAMANT

Unica sotto tutti gli aspetti



650 GDW



560 DW



650 GDW



560 DW

Dotazioni di serie Diamant

Zona giorno/zona notte

- Mobili "Catania Oak"
- Variante di tappezzeria "Avila" o "Genève"
- Illuminazione nell'armadio con sensore di movimento e cavo di ricarica
- Illuminazione a LED
- Pacchetto arredo (2 cuscini/2 set centro tavolo)
- Tavolo con supporto monocolonna nella dinette a U
- Porte a soffietto *
- Porte con zanzariera nella zona d'ingresso
- Guardaroba nella zona notte
- Porte scorrevoli in legno *
- Illuminazione indiretta (LED)
- Reti a doghe con giunti elastici completamente flessibili e rigidità regolabile (letti singoli e matrimoniali)
- Faretto di lettura (12 V) nella dinette a U
- Faretto da lettura (12 V) nella zona notte
- Liftomat (letti singoli e matrimoniali)
- Materassi: clima comfort (7 zone) (letti singoli e matrimoniali)
- Oblò MIDI (Dometic) con manovella, ventilazione meccanica, oscurante plissettato e zanzariera integrati nell'oblò panoramico Skylight integrato
- Oblò panoramico Skylight con illuminazione (LED)
- Cuscino schienale dalla forma ergonomica
- Cuscino sedile a molle in qualità comfort
- Cuscino sedile ad alta densità
- Oscuranti soft plissettati (oscuranti dal basso)
- Scomparti ventilati e con illuminazione indiretta a soffitto (LED)
- Scomparti con cerniere soft-close
- Teppettino all'ingresso con scritta Fendt Caravan
- Moquette sagomata ed estraibile
- Pavimento in materiale vinilico, resistente, di facile manutenzione
- Schienali invernali

Cucina/bagno

- Cestino portarifiuti integrato nella porta d'ingresso
- Illuminazione del piano di lavoro (LED)
- Forno con grill (gas)
- Illuminazione bagno (LED/12 V)
- Inserti posate con superficie soft-touch
- Box doccia **
- Portasciugamani/gancio appendiabiti e porta carta igienica
- Fornello con dispositivo di sicurezza e accensione automatica (3 fuochi)
- Comodi oscuranti plissettati alla finestra della cucina
- Rivestimento della parete posteriore della cucina con riquadro della finestra illuminato

- Frigorifero a compressore Slim-tower (154 lt, con congelatore), apribile da entrambi i lati, con illuminazione interna **
- Frigorifero a compressore (200 lt, con congelatore), apribile da entrambi i lati, con illuminazione interna **
- Piletta di miscelazione in ottone
- Bagno centrale * con grandi mobiletti pensili, mensole spaziose sotto al lavandino e specchio illuminato
- Lavello, acciaio inossidabile con coperchio in vetro
- Toilette a cassetta con indicatore di livello a diodi e serbatoio di raccolta (asportabile e con rotelle)
- Gavoni con cerniera pieghevole "free space" e "soft close"
- Lavabo in acrilico sanitario * con mensole, armadietto bagno e specchio illuminato
- Finestra bagno a compasso in vetro opalino con oscurante e zanzariera

Acqua

- Serbatoio mobile delle acque reflue (24 l)
- Acqua potabile (serbatoio fisso 10^{dl}/45^{el} litri) con riempimento esterno
- Indicatore livello acqua potabile

Multimedia

- Porta TV SKY con braccio snodato
- Cablaggio TV (presa 230 V)

Tecnologia/riscaldamento/climatizzazione

- Fendt-CaravanConnect con controllo tramite App
- Rilevatore di fumo
- Interruttori nelle porte di ingresso per luci a soffitto e luce esterna
- Alimentazione elettrica di commutazione 350 W
- Scatola fusibili (230V) con interruttore di sicurezza (salvavita)
- Faretto/i (LED/12V)
- Prese 230 V
- Doppia presa/e USB-C
- Riscaldamento ad acqua calda e riscaldamento a pavimento ad acqua calda (Alde)

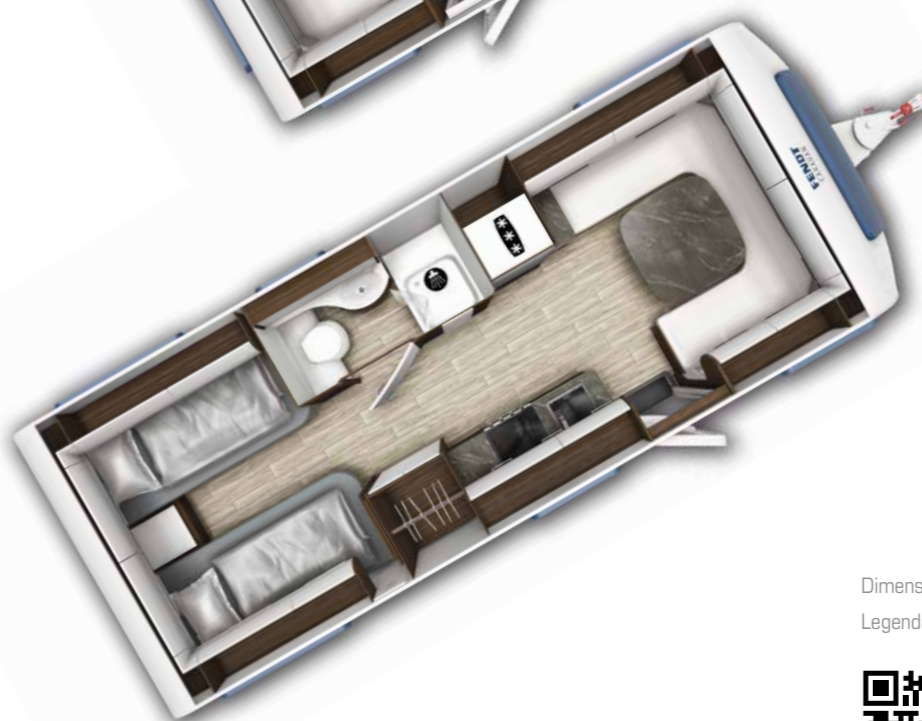
* a seconda del modello ** per 560 DW e 650 GDW
Legenda simboli vedere pagina 75



560 DW	
Lunghezza totale cm	771
Larghezza totale cm	250
Posti letto	4
Massa massima tecn. amm. kg	1900 / 2000 ^h ^g
Massa in ordine di marcia kg ^c	1670



560 SGW	
Lunghezza totale cm	771
Larghezza totale cm	250
Posti letto	4
Massa massima tecn. amm. kg	1900 / 2000 ^h ^g
Massa in ordine di marcia kg ^c	1664



650 GDW	
Lunghezza totale cm	860
Larghezza totale cm	250
Posti letto	4
Massa massima tecn. amm. kg	2100 / 2200 ^h ^g
Massa in ordine di marcia kg ^c	1901

Dimensioni e pesi di tutte le serie e modelli da pagina 72
Legenda simboli a pagina 75



Scansiona il codice QR e comparirà un video su Diamant

DESIGN ESTERNO

Su strada o in piazzola, una caravan Fendt si riconosce sempre a prima vista



DESIGN ESTERNO

CARAVAN FENDT 2025 – eleganza in movimento



La parte posteriore delle serie Apero, Bianco e Tendenza



L'esclusiva parte posteriore della serie Diamant

Solide modanature con dispositivo di bloccaggio della porta



56



La parte anteriore di tutte le serie con e senza finestra

Elegante copritimone



Lo sportello del vano porta bombole può essere aperto completamente verso l'alto



57

Dotazioni di serie degli esterni

	APER0	BIANCO	TENDENZA	DIAMANT
Telaio/chassis				
• Copri dispositivo di aggancio "bianco"	•	•	•	•
• Cerchi in lega color nero			•	•
• Freno AAA, autoregolante (AI-Ko)	•	•	•	•
• Copritimone "bianco"	•	•	•	•
• Sistema euro-assali (AI-Ko)	•	•	•	•
• Pneumatici a profilo ribassato	•	•	•	•
• Retromarcia automatica	•	•	•	•
• Stabilizzatore AKS 3004 (AI-Ko)	•	•	•	•
• Piedini di stazionamento zincati	•	•	•	
• Piedini di stazionamento zincati con "Big Foot" (AI-Ko)				•
• Ammortizzatori	•	•	•	•
• Ruotino di appoggio con indicatore di carico	•	•	•	•
• Telaio alleggerito a zincatura totale (AI-Ko)	•	•	•	•
• Asta di prolungamento per manovella estesa	•	•	•	•
• Omologazione per Tempo 100	•	•	•	•
Carrozzeria esterna				
• Sportello di servizio esterno	•	•	•	•
• Finestre a compasso a doppio vetro opalino, azionabile con una sola mano con tendina oscurante e zanzariera combinata	•	•	•	•
• Luci dei freni integrate nelle luci di posizione superiori	•	•	•	•
• Porta d'ingresso con accesso integrato e isolato, cestino portarifiuti, oscurante plissettato e finestra opalina nella parte superiore della porta d'ingresso, nuovo look Diamant. Nella Bianco Activ 390 FHS mensola al posto del cestino portarifiuti	•	•	•	•
• Coperchio vano porta bombole con ammortizzatore a gas, chiusura a tre punti	•	•	•	•
• Porta zanzariera nella zona d'ingresso			•	•
• Frontale parzialmente in tecnologia LFI	•	•	•	•
• Posteriore parzialmente in tecnologia LFI			•	•
• Profilo veranda con illuminazione sul lato della porta				•
• Fendinebbia posteriori	•	•	•	•
• Oblò panoramico "Skylight" con illuminazione (LED)				•
• Passaruota completamente isolati	•	•	•	•
• Maniglie di manovra, ergonomiche e stabili anteriori e posteriori	•	•	•	•
• Luce di retromarcia (2)	•	•	•	•
• Costruzione a sandwich	•	•	•	•
• Luce veranda (LED)	•	•	•	•
• Tappo di riempimento del serbatoio dell'acqua con fascetta di fissaggio	•	•	•	•
• Sistema di chiusura monochiave	•	•	•	•
• Areazione forzata secondo la norma EN 1645-1	•	•	•	•

• di serie

APER0 • BIANCO • TENDENZA • DIAMANT

La porta d'ingresso della Diamant in un nuovo look moderno e con le consuete finiture di alta qualità

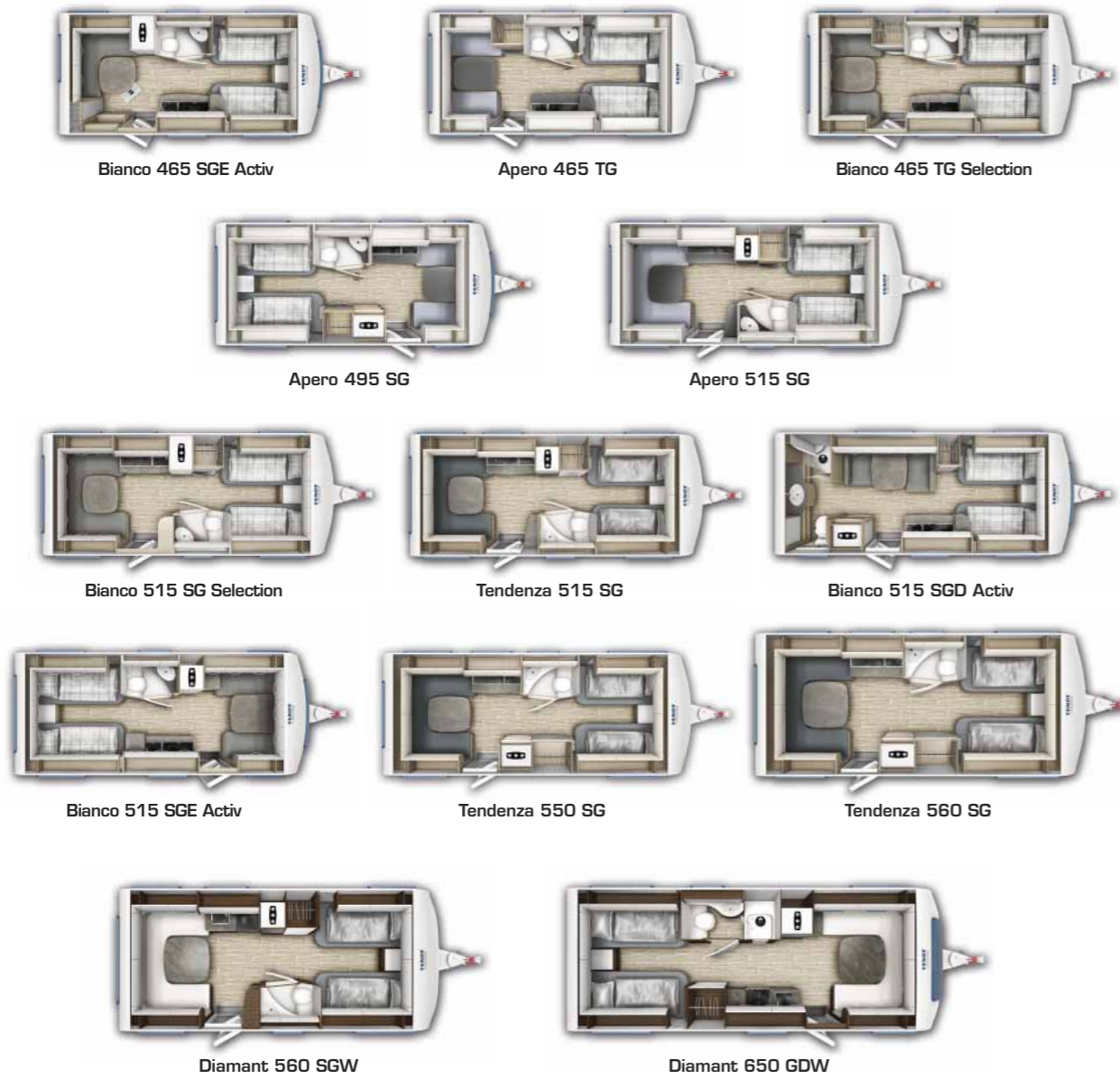


**12 anni di garanzia
sulle infiltrazioni**

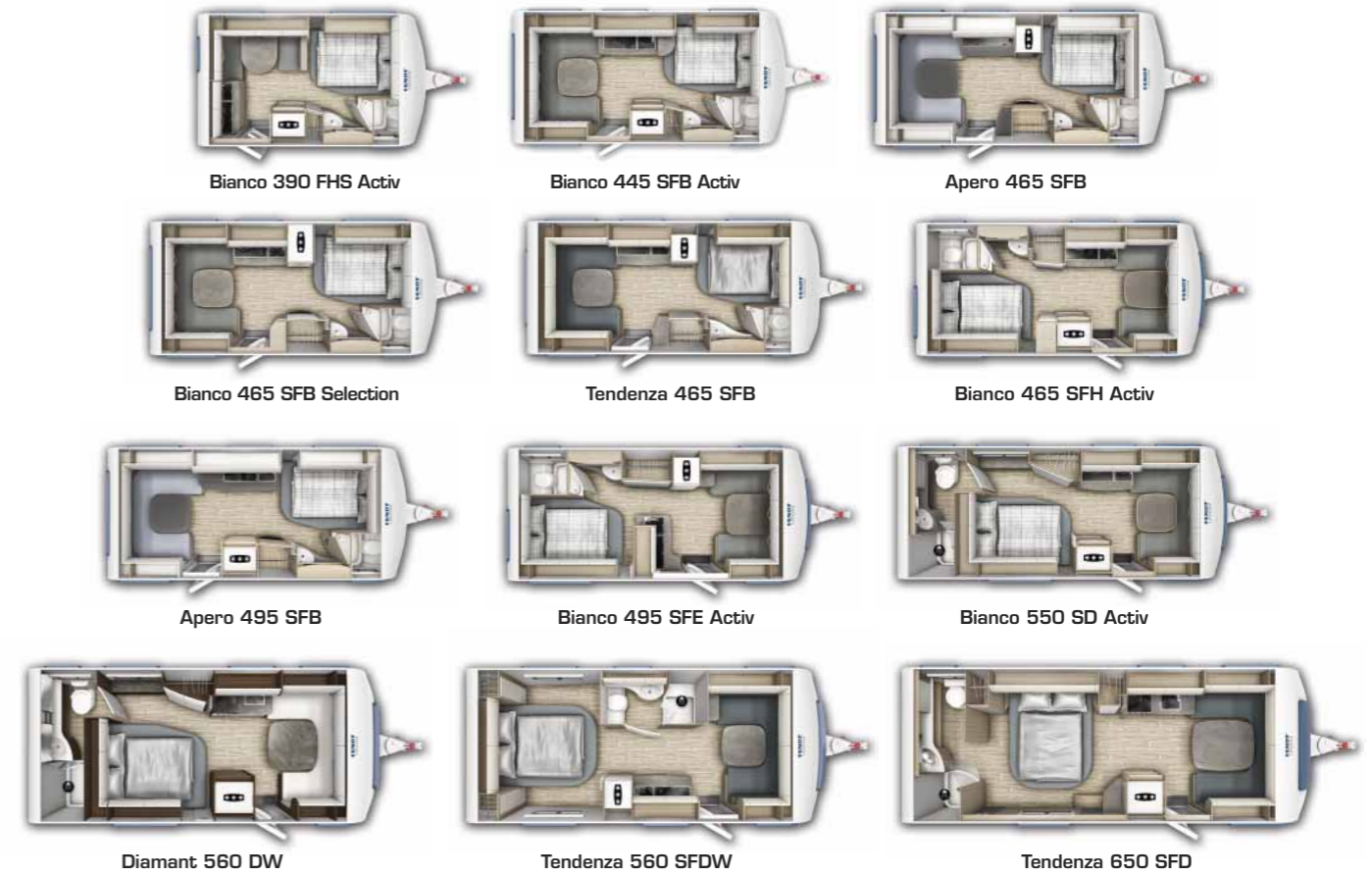
Questa garanzia è valida solo in relazione all'ispezione annuale a pagamento presso un rivenditore autorizzato Fendt-Caravan

La varietà di letti nelle piantine di Fendt-Caravan

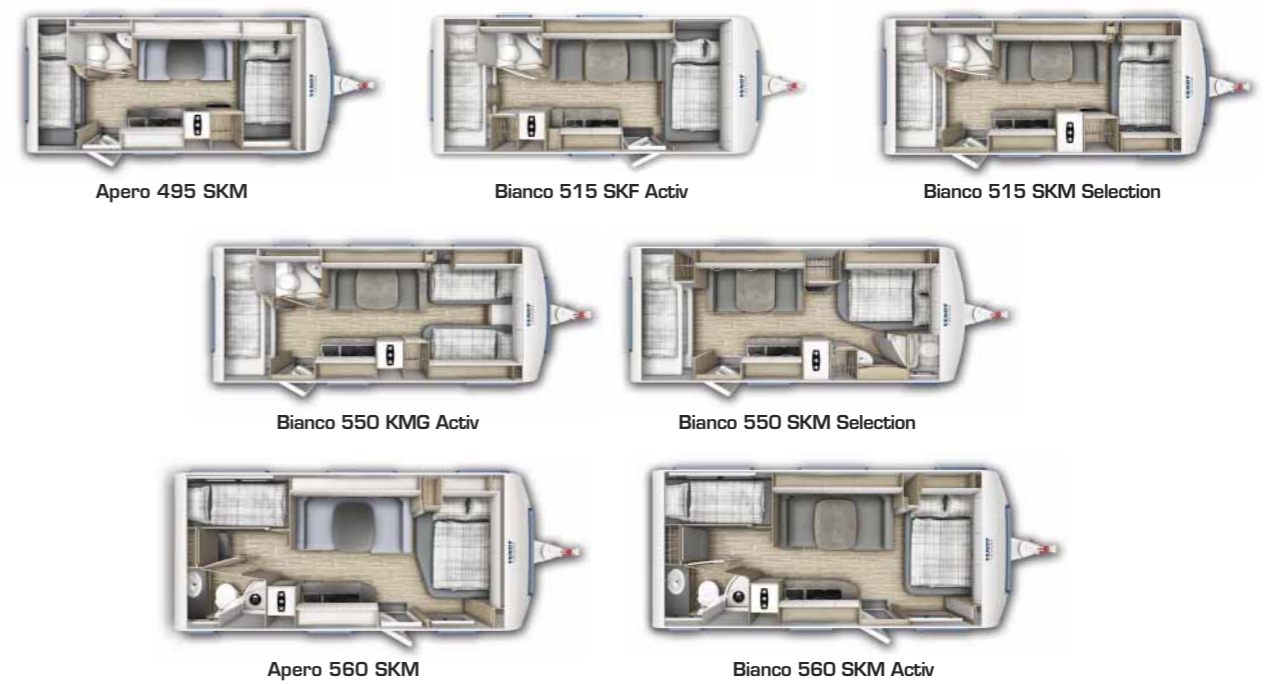
Piantine con letti singoli



Piantine con letto matrimoniale



Piantine con letti per bambini o letti a castello



APER0 • BIANCO • TENDENZA • DIAMANT

MASTERCLASS

LA QUALITÀ NON È UNA COINCIDENZA:
anche nei minimi dettagli



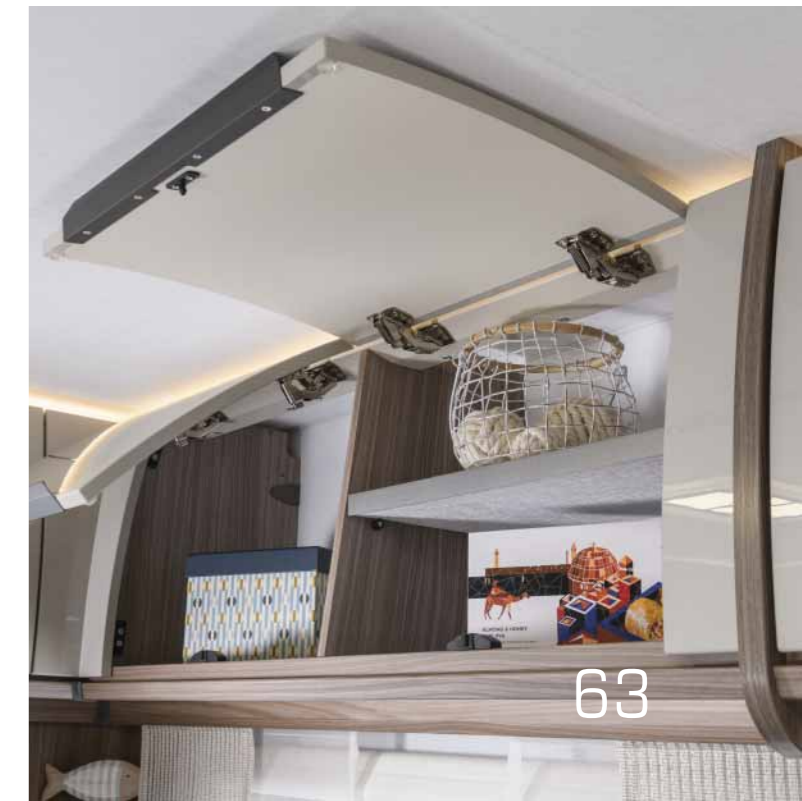
Alla base della nostra qualità ci sono soprattutto persone e materiali.

Fin dall'inizio della produzione di caravan, Fendt-Caravan ha dato grande valore a un prodotto perfetto sotto ogni aspetto.

I nostri dipendenti, ben preparati e altamente motivati, garantiscono che nei nostri stabilimenti di produzione vengano create caravan di qualità e di lunga durata.

Dal design esterno a quello interno, tutte le fasi produttive sono perfettamente integrate. Già in fase di progettazione, il nostro ufficio acquisti si avvale dei migliori materiali possibili, provenienti da fornitori di marchi storici.

La nostra qualità stabilisce così sempre nuovi standard, da cui i nostri clienti traggono un vantaggio permanente nella loro passione per il caravaning.



SVARIATE ED INTELLIGENTI SOLUZIONI CHE MIGLIORANO LA VITA

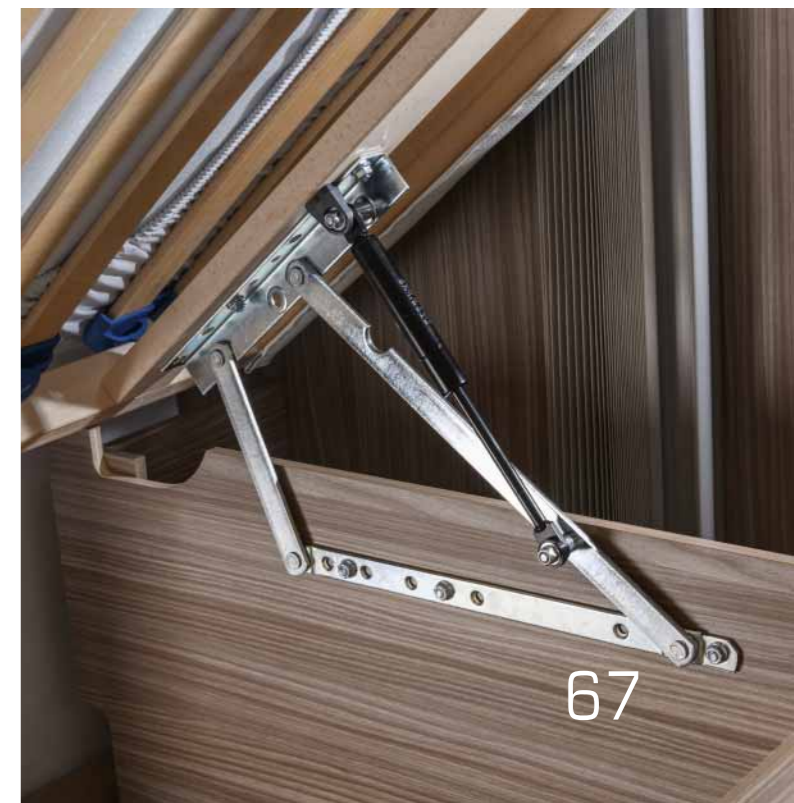
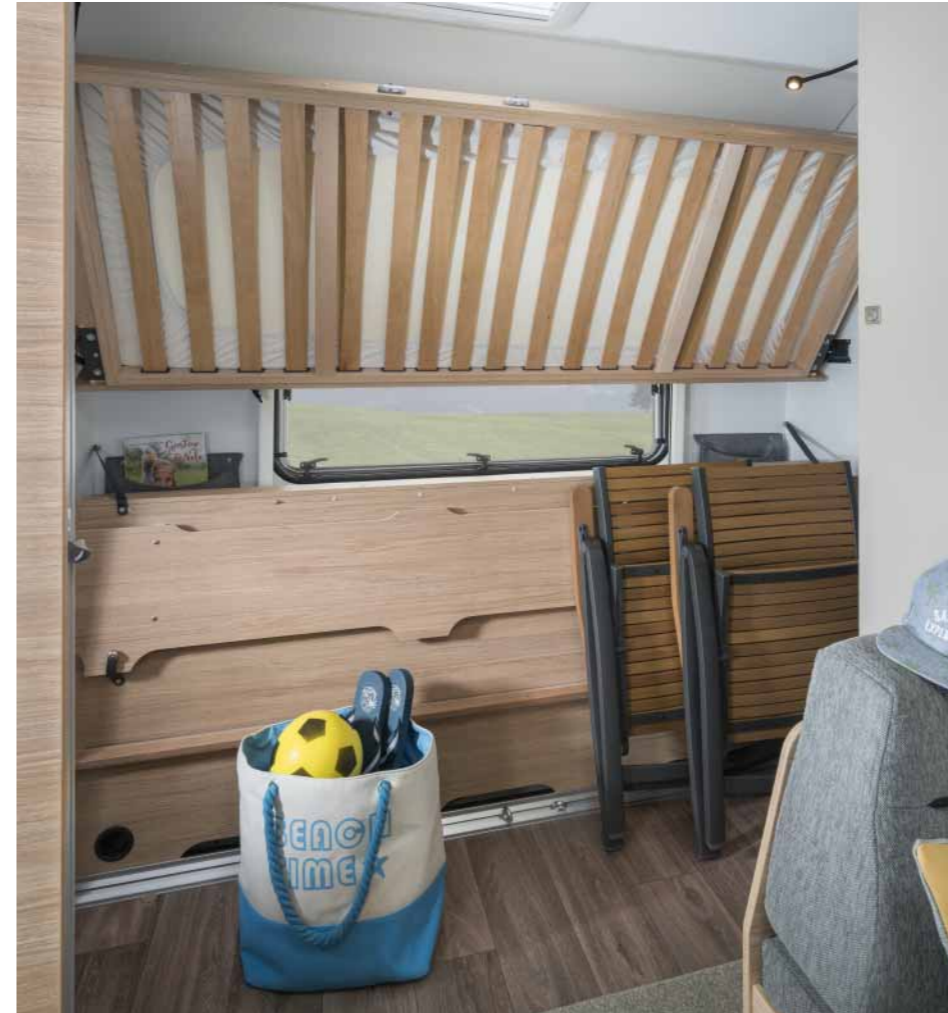


64



65

ELEMENTI PRATICI PER LA ZONA NOTTE



CUCINE DI ALTA QUALITÀ CON LE MIGLIORI DOTAZIONI



68

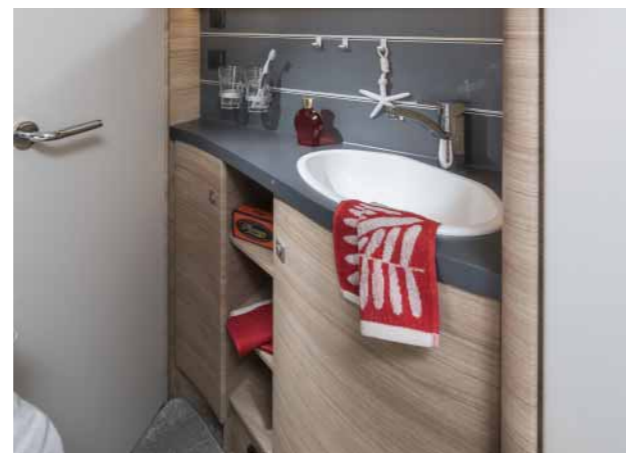


69

BAGNI IDEALI CON SUPERFICI FACILI DA PULIRE



70



71

Dimensioni e pesi

APERÒ

	465 SFB	465 TG	495 SFB	495 SG	495 SKM	515 SG	560 SKM
Lunghezza totale cm	703	703	722	722	722	751	772
Lunghezza carrozzeria cm	589	589	607	607	607	637	657
Lunghezza utile cm	507	507	526	526	526	556	576
Larghezza totale cm	232	232	232	232	232	232	250
Altezza massima cm	266	266	266	266	266	266	266
Altezza interna cm	198	198	198	198	198	198	198
Posti letto	4	4	4	4	5	4	5
Area letto anteriore cm	140 x 200	2 x 85 x 200	140 x 205	112/116 x 210	140 x 208	1x85x190/1x85x200	160 x 200
Area letto posteriore cm	144/141 x 210	127/115 x 210	157/132 x 210	1x85x190/1x85x200	80 x 210	136/141 x 210	75 x 192
Area letto centrale cm	-	-	-	-	96 x 179	-	110/117 x 200
Area letto a castello cm	-	-	-	-	72 x 202	-	75 x 190
Massa massima tecn. amm. kg	1450/1500 ^{h) g)}	1450 / 1500 ^{h) g)}	1550 / 1600 ^{h) g)}	1550 / 1600 ^{h) g)}	1550 / 1600 ^{h) g)}	1600 / 1700 ^{h) g)}	1700 ^{g)}
Massa a vuoto kg ^{b)}	1223	1232	1306	1305	1318	1347	1439
Dotazione di base kg ^{a)}	48	48	48	48	48	48	40
Massa in ordine di marcia kg ^{e)}	1271	1280	1354	1353	1366	1395	1479
Carico utile kg ca.	179 / 229 ^{h)}	170 / 220 ^{h)}	196 / 246 ^{h)}	197 / 247 ^{h)}	184 / 234 ^{h)}	205 / 305 ^{h)}	221
Spessore pavimento/tetto/pareti mm	47 / 39 / 31	47 / 39 / 31	47 / 39 / 31	47 / 39 / 31	47 / 39 / 31	47 / 39 / 31	47 / 39 / 31
Pneumatici ⁱ⁾	205/65 R 15	205/65 R 15	195/70 R 15 C	195/70 R 15 C	195/70 R 15 C	195/70 R 15 C	195/70 R 15 C
Assale singolo/doppio	1	1	1	1	1	1	1
Perimetro veranda cm ^{v)}	962	962	982 ^{p)}	982 ^{p)}	982 ^{p)}	1017 ^{n) r)}	1029 ^{o) s)}

BIANCO ACTIV

	390 FHS Activ	445 SFB Activ	465 SFH Activ	465 SGE Activ	495 SFE Activ	515 SGD Activ
Lunghezza totale cm	603	677	703	703	722	751
Lunghezza carrozzeria cm	488	562	589	589	607	637
Lunghezza utile cm	407	481	507	507	526	556
Larghezza totale cm	232	232	232	232	232	232
Altezza massima cm	266	266	266	266	266	266
Altezza interna cm	198	198	198	198	198	198
Posti letto	3	4	3	2	4	3
Area letto anteriore cm	140 x 200	140 x 210	130/118 x 210	2 x 85 x 200	140/128 x 210	1x85x195/1x85x200
Area letto posteriore cm	106/87 x 193	137/133 x 210	140 x 200	-	140 x 200	-
Area letto centrale cm	-	-	-	-	-	101/87 x 190
Area letto a castello cm	-	-	-	-	-	-
Massa massima tecn. amm. kg	1360/1500 ^{h) g)}	1450/1500 ^{h) g)}	1500 / 1600 ^{h) g)}	1500 / 1600 ^{h) g)}	1550 / 1600 ^{h) g)}	1600 / 1700 ^{h) g)}
Massa a vuoto kg ^{b)}	1113	1238	1302	1299	1320	1374
Dotazione di base kg ^{a)}	53	53	53	53	48	45
Massa in ordine di marcia kg ^{e)}	1166	1291	1355	1352	1368	1419
Carico utile kg ca.	194 / 334 ^{h)}	159 / 209 ^{h)}	145 / 245 ^{h)}	148 / 248 ^{h)}	182 / 232 ^{h)}	181 / 281 ^{h)}
Spessore pavimento/tetto/pareti mm	47 / 39 / 31		47 / 39 / 31	47 / 39 / 31	47 / 39 / 31	47 / 39 / 31
Pneumatici ⁱ⁾	205/65 R 15	47 / 39 / 31	195/75 R 15 C	195/70 R 15 C	195/70 R 15 C	195/70 R 15 C
Assale singolo/doppio	1	205/65 R 15	1	1	1	1
Perimetro veranda cm ^{v)}	864	1	969	969	982 ^{p)}	1017 ^{n) r)}

BIANCO SELECTION

	465 SFB Selection	465 TG Selection	515 SG Selection	515 SKM Selection	550 SKM Selection
Lunghezza totale cm	703	703	751	751	772
Lunghezza carrozzeria cm	589	589	637	637	657
Lunghezza utile cm	507	507	556	556	576
Larghezza totale cm	232	232	232	232	232
Altezza massima cm	266	266	266	266	266
Altezza interna cm	198	198	198	198	198
Posti letto	4	4	4	5	5
Area letto anteriore cm	140 x 200	2 x 85 x 200	1x85x190/1x85x200	140 x 208	140 x 200
Area letto posteriore cm	144/142 x 210	125/116 x 210	134/142 x 210	80 x 210	80 x 210
Area letto centrale cm	-	-	-	96 x 195	100 x 185
Area letto a castello cm	-	-	-	72 x 202	72 x 202
Massa massima tecn. amm. kg	1450 / 1500 ^{h) g)}	1450 / 1500 ^{h) g)}	1600 / 1700 ^{h) g)}	1600 / 1700 ^{h) g)}	1650 / 1700 ^{h) g)}
Massa a vuoto kg ^{b)}	1251	1237	1377	1378	1392
Dotazione di base kg ^{a)}	48	48	48	48	48
Massa in ordine di marcia kg ^{e)}	1299	1285	1425	1426	1440
Carico utile kg ca.	151 / 201 ^{h)}	165 / 215 ^{h)}	175 / 275 ^{h)}	174 / 274 ^{h)}	210 / 260 ^{h)}
Spessore pavimento/tetto/pareti mm	47 / 39 / 31	47 / 39 / 31	47 / 39 / 31	47 / 39 / 31	47 / 39 / 31
Pneumatici ⁱ⁾	205/65 R 15	205/65 R 15	195/70 R 15 C	195/70 R 15 C	195/70 R 15 C
Assale singolo/doppio	1	1	1	1	1
Perimetro veranda cm ^{v)}	962	962	1017 ^{n) r)}	1017 ^{n) r)}	1030

BIANCO ACTIV

	515 SGE Activ	515 SKF Activ	550 KMG Activ	550 SD Activ	560 SKM Activ
Lunghezza totale cm	751	751	772	772	772
Lunghezza carrozzeria cm	637	637	657	657	657
Lunghezza utile cm	556	556	576	576	576
Larghezza totale cm	232	232	232	232	250
Altezza massima cm	266	266	266	266	266
Altezza interna cm	198	198	198	198	198
Posti letto	4	5	5	4	5
Area letto anteriore cm	140/121 x 210	140 x 210	1x85x190/1x85x200	140/121 x 210	140 x 200
Area letto posteriore cm	2 x 85 x 200	80 x 210	80 x 210	140 x 200	75 x 192
Area letto centrale cm	-	96 x 210	96 x 179	-	110/117 x 200
Area letto a castello cm	-	72 x 202	72 x 202	-	75 x 190
Massa massima tecn. amm. kg	1600 / 1700 ^{h) g)}	1650 / 1700 ^{h) g)}	1650 / 1700 ^{h) g)}	1650 / 1700 ^{h) g)}	1700 ^{g)}
Massa a vuoto kg ^{b)}	1368	1400	1428	1407	1478
Dotazione di base kg ^{a)}	53	53	53	45	45
Massa in ordine di marcia kg ^{e)}	1421	1453	1481	1452	1523
Carico utile kg ca.	179 / 279 ^{h)}	197 / 247 ^{h)}	169 / 219 ^{h)}	198 / 248 ^{h)}	177
Spessore pavimento/tetto/pareti mm	47 / 39 / 31	47 / 39 / 31	47 / 39 / 31	47 / 39 / 31	47 / 39 / 31
Pneumatici ⁱ⁾	195/70 R 15 C	195/70 R 15 C	195/70 R 15 C	195/70 R 15 C	195/70 R 15 C
Assale singolo/doppio	1	1	1	1	1
Perimetro veranda cm ^{v)}	1017 ^{n) r)}	1017 ^{n) r)}	1030	1030	1029 ^{o) s)}

Dimensioni e pesi

Legenda simboli pagina 75

TENDENZA

	465 SFB	515 SG	550 SG	560 SFDW	560 SG	650 SFD
Lunghezza totale cm	703	751	772	772	772	855
Lunghezza carrozzeria cm	589	637	657	657	657	741
Lunghezza utile cm	507	556	576	576	576	659
Larghezza totale cm	232	232	232	250	250	250
Altezza massima cm	266	266	266	266	266	265
Altezza interna cm	198	198	198	198	198	198
Posti letto	4	4	4	4	4	4
Area letto anteriore cm	140 x 200	1x85x190/1x85x200	1x85x210/1x85x200	142/121 x 224	1x90x210/1x90x200	162/151 x 230
Area letto posteriore cm	144/142 x 210	137/142 x 210	152/142 x 210	150 x 190	152/142 x 230	-
Area letto centrale cm	-	-	-	-	-	190 x 150
Area letto a castello cm	-	-	-	-	-	-
Massa massima tecn. amm. kg	1500 ^{a)}	1650 / 1700 ^{b) a)}	1650 / 1700 ^{b) a)}	1750 / 1800 ^{b) a)}	1700 / 1800 ^{b) a)}	2000 ^{a)}
Massa a vuoto kg ^{b)}	1241	1383	1413	1492	1480	1700
Dotazione di base kg ^{a)}	53	53	53	53	53	45
Massa in ordine di marcia kg ^{a)}	1294	1436	1466	1545	1533	1745
Carico utile kg ca.	206	214 / 264 ^{b)}	184 / 234 ^{b)}	205 / 255 ^{b)}	167 / 267 ^{b)}	255
Spessore pavimento/tetto/pareti mm	47 / 39 / 31	47 / 39 / 31	47 / 39 / 31	47 / 39 / 31	47 / 39 / 31	47 / 39 / 31
Pneumatici ⁱ⁾	205/65 R 15	195/70 R 15 C	195/70 R 15 C	205/70 R 15 C	205/70 R 15 C	185/65 R 14
Assale singolo/doppio	1	1	1	1	1	2
Perimetro veranda cm ^{v)}	962	1017 ^{n) r)}	1030 ^{s)}	1034 ^{s)}	1034 ^{s)}	1119 ^{u) t)}

DIAMANT

	560 DW	560 SGW	650 GDW
Lunghezza totale cm	771	771	860
Lunghezza carrozzeria cm	656	656	746
Lunghezza utile cm	563	563	654
Larghezza totale cm	250	250	250
Altezza massima cm	266	266	265
Altezza interna cm	198	198	198
Posti letto	4	4	4
Area letto anteriore cm	144/116 x 224	2 x 90 x 200	182/156 x 224
Area letto posteriore cm	155 x 195	142/144 x 224	2 x 90 x 205
Area letto centrale cm	-	-	-
Area letto a castello cm	-	-	-
Massa massima tecn. amm. kg	1900 / 2000 ^{b) a)}	1900 / 2000 ^{b) a)}	2100 / 2200 ^{b) a)}
Massa a vuoto kg ^{b)}	1625	1611	1848
Dotazione di base kg ^{a)}	45	53	53
Massa in ordine di marcia kg ^{a)}	1670	1664	1901
Carico utile kg ca.	230 / 330 ^{b)}	236 / 336 ^{b)}	199 / 299 ^{b)}
Spessore pavimento/tetto/pareti mm	47 / 39 / 31	47 / 39 / 31	47 / 39 / 31
Pneumatici ⁱ⁾	215/70 R 15 C	215/70 R 15 C	195/65 R 15
Assale singolo/doppio	1	1	2
Perimetro veranda cm ^{v)}	1027	1027	1116 ^{v)}

Legenda simboli:

- a) Bombola del gas in alluminio riempita al 100% (11 kg), serbatoio acqua potabile con riempimento per la marcia di 10 litri, cassetta sciacquone toilette riempita al 100%, scaldabagno riempito al 100%
- b) La massa a vuoto corrisponde al peso del veicolo nella sua dotazione standard senza acqua, gas ed altri accessori
- c) La massa in ordine di marcia è stata determinata in conformità al regolamento (UE) 1230/2012, considerando il riempimento per la guida dell'acqua potabile, la cassetta sciacquone toilette riempita al 100%, lo scaldabagno riempito al 100% e una bombola del gas in alluminio riempita al 100% (11 kg)
- d) Capacità del serbatoio acqua potabile conforme all'allegato V, parte A, punto 2, 6 nota (h) del regolamento (UE) 1230/2012, tenendo conto della limitazione in marcia (collegamento scarico sul serbatoio acqua potabile) 10 l (riempimento per la guida)
- e) Capacità del serbatoio acqua potabile max. 25 litri ovvero 45 litri considerando il collegamento di scarico nel serbatoio acqua potabile
- g) Installando un nuovo telaio sono possibili ulteriori varianti di peso (a pagamento) - i partner commerciali saranno lieti di fornire ulteriori informazioni
- h) Aumento della massa complessiva (a pagamento)
- i) Misure di pneumatici alternative sono ammesse dal produttore
- n) con variante di peso 1800 kg: Perimetro veranda 1015 cm
- o) con variante di peso 1800 kg: Perimetro veranda 1034 cm
- p) con variante di peso 1900/2000 kg: Perimetro veranda 987 cm
- r) con variante di peso 1900/2000 kg: Perimetro veranda 1019 cm
- s) con variante di peso 1900/2000 kg: Perimetro veranda 1039 cm
- t) con variante di peso 2800 kg: Perimetro veranda 1124 cm
- u) con variante di peso 2200/2400/2500 kg: Perimetro veranda 1126 cm
- v) con variante di peso 2800 kg: Perimetro veranda 1114 cm

Avvertenze importanti:

Il catalogo ed il prezzo di listino descrive lo stato di serie al momento della stampa. Nonostante la verifica dei contenuti non si possono escludere errori di stampa. Nel corso dell'anno di validità dei modelli ci riserviamo il diritto di modificare le dotazioni e apportare miglioramenti ai prodotti. Non si possono escludere del tutto differenze di colore dovute alle foto e alla stampa.

I modelli rappresentati nel catalogo e nel listino prezzi contengono talvolta dotazioni opzionali o decorazioni non incluse nella dotazione di serie.

Trattandosi di lavorazione di materie prime naturali, possono esserci variazioni fino al +/- 5% nell'indicazione dei pesi. L'installazione di accessori comporta un incremento del peso in ordine di marcia. Sovrastrutture montate sopra il veicolo possono influenzarne il carico verticale. Nessuna delle misure è da considerarsi vincolante e può essere soggetta a lievi variazioni.

Informazioni relative a pesi e misure avvengono in conformità con il regolamento (UE) 1230/2012 nella misura in cui nel catalogo comprensivo di dati tecnici e nel listino prezzi non sono contenute indicazioni in senso contrario.

Attenzione: si devono rispettare il carico assiale ed il carico verticale, nonché la massa massima tecnicamente ammessa. Distribuire il carico all'interno del veicolo assicura di garantire il rispetto delle masse e dei carichi ammissibili.

Gli accessori aumentano la massa a vuoto della caravan riducendone così la capacità di carico/carico utile. Va notato che, di conseguenza, il carico utile può essere inferiore a seconda della dotazione. La capacità di carico/carico utile deriva dalla differenza tra la massa massima tecnicamente ammessa e la massa in ordine di marcia. Questo valore deve essere tenuto presente per l'eventuale installazione di accessori e per gli eventuali effetti personali che si andassero inserire nella caravan.

La massa massima tecnicamente ammessa non deve essere superata in nessun caso. Per ulteriori informazioni rivolgersi al proprio concessionario Fendt-Caravan di zona.

La scelta di una veranda basata sui dati di questo sviluppo perimetrale potrebbe non essere sufficiente in determinate circostanze. Lo sviluppo perimetrale indicato si applica solo alle verande che sono completamente inserite nel profilo presente nella caravan. Lo sviluppo perimetrale può variare a causa di attrezzature speciali, dimensioni dei pneumatici e carico. Si consiglia di misurare la caravan individualmente per determinare uno sviluppo perimetrale esatto che corrisponda al tipo di veranda.

Ci riserviamo di apportare modifiche a prezzo, design e dotazione.



+++ 12 anni di garanzia sulle infiltrazioni:

questa garanzia è valida soltanto se le ispezioni annuali a pagamento vengono effettuate presso un concessionario Fendt-Caravan autorizzato

+++ certificazione secondo la normativa europea ISO 9001:2015 +++ certificazione di gestione ambientale secondo ISO 14001:2015 +++ vernice metallizzata +++ spessore pavimento di 47 mm per valori di isolamento ottimali +++ rubinetti di scarico per svuotare comodamente l'impianto idrico +++ robusti raccordi filettati +++ pannello laterale diviso in due parti +++ mobili robusti in compensato multistrato +++ cerniera, supporti e chiusure particolarmente robusti +++ interruttore di sicurezza (FI) a due poli da 30 mA



FENDT
CARAVAN

2025

www.fendt-caravan.com (Find us on Facebook, Instagram, YouTube)

Fendt-Caravan GmbH • Postfach 1135 • D-86689 Mertingen
Tel. +49 (0) 90 78 / 96 88 - 0 • Fax +49 (0) 90 78 / 96 88 - 406